

Кваліфікаційний сертифікат інженера-землевпорядника виданий Сацькому Дмитру Вікторовичу від 15.05.2018 року №014033
Кваліфікаційний сертифікат інженера-землевпорядника виданий Матвійчук Ганні Миколаївні від 15.05.2018 року №014030
Кваліфікаційний сертифікат інженера-геодезиста виданий Меньку Олександрю Павловичу від 11.06.2019 року №014187

ТОВАРИСТВО З ОБМЕЖЕНОЮ ВІДПОВІДАЛЬНІСТЮ «КИЇВЗЕМ»

ПРОЕКТ

землеустрою щодо встановлення (зміни) меж села
Плоске Плосківської сільської ради Броварського
району Київської області

Директор



Д. САЦЬКИЙ

Сертифікований
інженер - землевпорядник



Г. МАТВІЙЧУК

КИЇВ – 2020

ЗМІСТ

стор.

1. Пояснювальна записка:

Вступ

- Розділ 1. Характеристика об'єкту землеустрою.....
- Розділ 2. Проектні пропозиції.....
- Розділ 3. Погодження та затвердження проекту
- 2. Клопотання Пłosківської сільської ради
- 3. Завдання на виконання робіт
- 4. Рішення Пłosківської сільської ради про надання дозволу на розроблення проекту землеустрою щодо встановлення (зміни) меж населеного пункту
- 5. Копія генерального плану с.Пłosке.....
- 6. Рішення Пłosківської сільської ради про затвердження генерального плану
- 7. Викопіювання з проекту формування території і встановлення меж Пłosківської сільської ради Броварського району Київської області (в конверті)
- 8. Викопіювання з публічної кадастрової карти.....
- 9. Експлікація земель населеного пункту (в конверті).....
- 10. Опис меж села Пłosке.....
- 11. Матеріали погодження проекту землеустрою:**
 - 11.1. Рішення Пłosківської сільської ради.....
 - 11.2. Розпорядження Броварської районної державної адміністрації
- 12. Матеріали виносу меж села Пłosке:**
 - 12.1. Креслення перенесення меж населеного пункту
 - 12.2. Каталог координат села Пłosке
- 13. План встановлення (зміни) меж населеного пункту (в конверті)
- 14. Перелік земель державної власності, які переходять у комунальну власність
- 15. Перелік сформованих земельних ділянок державної власності, які переходять у комунальну власність
- 16. Правовстановлюючі документи Пłosківської сільської ради:**
 - 16.1. Довідка з єдиного державного реєстру.....
- 17. Додатки:**
 - 17.1. Кваліфікаційні сертифікати інженерів-землевпорядників
 - 17.2. Кваліфікаційний сертифікат інженера-геодезиста
- 18. Рішення Броварської районної ради про затвердження проекту

ПОЯСНЮВАЛЬНА ЗАПИСКА

ВСТУП

Проект землеустрою щодо встановлення (зміни) меж села Плоске Плосківської сільської ради Броварського району Київської області (далі проект землеустрою) розроблений ТОВ «КИЇВЗЕМ».

Відповідальні за якість робіт із землеустрою: Сацький Дмитро Вікторович (кваліфікаційний сертифікат інженера-землевпорядника №014033 від 15.05.2018 року, виданий Національним університетом біоресурсів і природокористування України), Матвійчук Ганна Миколаївна (кваліфікаційний сертифікат інженера-землевпорядника №014030 від 26.04.2018 року, виданий Національним університетом біоресурсів і природокористування України) та відповідальний за якість робіт з геодезії: Монько Олександр Павлович (кваліфікаційний сертифікат інженера-геодезиста №014187 від 11.06.2019 року, виданий Національним університетом біоресурсів і природокористування України).

Підставою для розробки проекту землеустрою є:

- рішення Плосківської сільської ради про надання дозволу на розроблення проекту землеустрою щодо встановлення (зміни) меж с.Плоске.

Нормативно-правовою базою для виконання робіт є:

- Конституція України;
- Земельний кодекс України;
- Закон України “Про землеустрій”;
- Закон України «Про Державний земельний кадастр»;
- Закон України „Про місцеве самоврядування в Україні”;
- Закон України „Про основи містобудування”;
- Державні стандарти, норми і правила у сфері землеустрою тощо.

Потреба в зміні меж населеного пункту с.Плоске виникла в зв'язку з розвитком житлового будівництва, організації зон масового відпочинку населення, створення нових підприємств малого та середнього бізнесу в сфері обслуговування, подальшого розвитку транспортної та інженерної інфраструктури, створення нової виробничої території. Формування нових житлових масивів населеного пункту с.Плоске вимагає розміщення на цій території повного комплексу об'єктів культурно-побутового обслуговування населення та формування нового громадського центру населеного пункту.

На основі проведеного комплексного аналізу правових підстав змін меж населеного пункту, планово-картографічних матеріалів, матеріалів інвентаризації, проектом пропонується перспективний розвиток населеного пункту з виділенням таких функціональних зон: житлова, установ обслуговування, зелених насаджень загального користування, виробнича, комунальна.

Метою проекту землеустрою щодо встановлення (зміни) меж с.Плоске Плосківської сільської ради Броварського району Київської області є створення повноцінного життєвого

середовища та створення сприятливих умов його територіального розвитку, забезпечення ефективного використання потенціалу території із збереженням їх природних ландшафтів та історико-культурних цінностей, з урахуванням інтересів власників земельних ділянок, землекористувачів, у тому числі орендарів у відповідності до затвердженого генерального плану с.Плоске.

При розробці проекту землеустрою, на етапі проведення підготовчих робіт було використано:

- проект формування території і встановлення меж Плосківської сільської ради та сільських населених пунктів Плоске, Першотравневе Броварського району Київської області, розроблений «Київським відділенням інституту землеустрою»;
- генеральний план с.Плоске, розроблений ДП «УКРНДПЦИВІЛЬБУД»;
- статистична звітність за формою 6-зем;
- публічна кадастрова карта.

Даним проектом землеустрою передбачено розробити пропозиції щодо встановлення (зміни) меж села Плоске та підготовкою відомостей про межі населеного пункту для внесення до автоматизованої системи Державного земельного кадастру.

РОЗДІЛ 1.ХАРАКТЕРИСТИКА ОБ'ЄКТУ ЗЕМЛЕУСТРОЮ

Плосківська сільська рада розташована в східній частині Броварського району. На території сільської ради розташовано 2 населених пункти – с.Плоске і с.Першотравневе.

Територія населених пунктів поділяється на такі основні функціональні зони: житлової та громадської забудови, де знаходяться території об'єктів культурно-побутового призначення, житлова забудова, рекреаційна зона, до якої входять зелені насадження, водні об'єкти.

Сільський населений пункт Плоске – адміністративний центр Плосківської сільської ради Броварського району Київської області. Населений пункт розташований в центральній частині Плосківської сільської ради на відстані 22 км від районного центру м.Бровари.

Згідно державного класифікатора об'єктів адміністративно-територіального устрою України (КОАТУУ), код с. Плоске – 3221286001.

Площа населеного пункту складає 359,6000 га.

За даними сільської ради, чисельність населення в с. Плоске становить 6533 чоловік.

Основною структурно-планувальною одиницею населеного пункту є квартали з одно-, дво-, трьохсторонньою забудовою та багатоповерховою забудовою по периметру.

Основний тип забудови села – сельбищна забудова нового, змішаного та старого типу забудови жилого, комерційного та громадського призначення.

Громадський центр села включає сільську раду, школу, магазини продовольчих та непродовольчих товарів, будинок культури, церква. Ці об'єкти компактно розміщені в центральній частині села.

Транспортна інфраструктура села знаходиться в доброму стані, вулиці частково мають асфальтоване покриття. Через село проходить автомобільна дорога обласного значення – О100602 (Гоголів-Світільня).

В селі наявні централізовані електропостачання, газопостачання, водопостачання, централізована каналізація та зовнішнє освітлення.

Розвиток планувальної структури території вимагає удосконалення транспортної інфраструктури населеного пункту. Керуючись цим, запропоновано удосконалення вулично-дорожньої мережі, оптимізацію її щільності шляхом будівництва нових та реконструкції старих вулиць і проїздів для забезпечення безпечного та комфортного руху транспорту, зменшення витрат часу на перевезення вантажів і пасажирів.

РОЗДІЛ 2. ПРОЕКТНІ ПРОПОЗИЦІЇ

Метою проекту землеустрою щодо встановлення і зміни межі села Плоске Плосківської сільської ради Броварського району Київської області є створення повноцінного життєвого середовища та створення сприятливих умов територіального розвитку населеного пункту, забезпечення ефективного використання потенціалу території із збереженням її природних ландшафтів та історико-культурної цінності, з урахуванням інтересів власників земельних ділянок, землекористувачів, у тому числі орендарів та ін.

Під час проведення підготовчого етапу щодо розробки проекту землеустрою було вивчено і проаналізовано правовстановлюючі документи, планові матеріали, уточнені назви, місцезнаходження всіх землекористувачів, земель загального користування, земель громадського призначення, земель інших підприємств, організацій та установ. Існуюча межа населених пунктів проходить по межах фактичних землекористувань та землеволодінь і становить: с. Плоске – 359,6000 га.

Проектом землеустрою встановлено, що збільшення площ населених пунктів проводиться за рахунок земель в межах Плосківської сільської ради.

Проектні роботи щодо встановлення (зміни) меж с.Плоске Плосківської сільської ради були виконані із врахуванням техніко-економічного обґрунтування, розробленого ДП «УКРНДПЦИВІЛЬБУД». При проведенні проектних робіт уточнені назви та місцезнаходження всіх землекористувачів, земель загального користування, земель громадського призначення, земель інших підприємств, організацій та установ.

Межі населеного пункту с.Плоске – це умовна замкнена лінія на поверхні землі, що відокремлює територію села від інших територій.

За результатами проведених робіт проектом землеустрою науково обґрунтовано і сформовано нові межі, як на паперових так і на магнітних носіях, а також складено експлікацію земель.

Перелік землекористувачів, загальні площі землекористувань і розподіл їх по угіддях в існуючих межах с.Плоске наведено в експлікації земель населеного пункту.

Проектні межі були сформовані з урахуванням існуючих землекористувань внесених в ДЗК. Площа села Плоске збільшується на 501,4400 га і становитиме 861,0400 га. Зміни меж населеного пункту відображені в експлікації існуючих і проектних меж населеного пункту с.Плоске.

В результаті камеральних робіт розроблено план встановлення (зміни) меж с.Плоске Плосківської сільської ради Броварського району Київської області (в конверті). На плановому матеріалі відображені існуючі та проектні межі, показано місце розташування, площі і назви всіх землекористувачів, що розташовані в межах населеного пункту і ті, які передбачаються включити в межі населеного пункту, нанесено території загального користування з громадськими будівлями, зеленими насадженнями, водоймами, майданами, вулицями, проїздами.

Потреба у розробленні проекту землеустрою щодо встановлення (зміни) меж с.Плоске Плосківської сільської ради Броварського району Київської області обумовлена вимогами норм Земельного кодексу України, Закону України «Про землеустрій», Закону України «Про Державний земельний кадастр», Інструкції про встановлення (встановлення (зміни)) меж, затвердженої Наказом Держкомзему України від 18.05.2010 року № 376 та інших нормативно-правових актів.

Відповідно до ст.46 Закону України «Про землеустрій» відомості про встановлення (зміну) меж вносяться до Державного земельного кадастру, при цьому відомості про встановлені (змінені) межі зазначаються у витязі з Державного земельного кадастру, який безоплатно видається сільській раді.

Водночас з метою внесення відомостей про встановлення (зміну) меж населеного пункту, необхідно провести роботи щодо встановлення цих меж в натурі (на місцевості). Для виконання зазначених робіт необхідно провести відповідні топографо-геодезичні роботи. Креслення перенесення меж населеного пункту с.Плоске прикладаються. Вирахування координат меж населеного пункту проведено на ПК в системі координат «СК-63». За результатами проведених робіт складено каталог координат меж села Плоске.

Таким чином, органи місцевого самоврядування набувають права розпоряджатися земельними ділянками, які відповідно до проектів щодо встановлення (зміни) меж відповідної сільської ради включаються до їх території, тільки після встановлення (винесення) меж території населеного пункту в натурі (на місцевість), закріплення меж території межовими знаками та внесення відомостей про земельну ділянку до державного земельного кадастру (АС ДЗК).

РОЗДІЛ 3. ПОГОДЖЕННЯ ТА ЗАТВЕРДЖЕННЯ ПРОЕКТУ

Проект землеустрою щодо встановлення (зміни) меж с.Плоске Плосківської сільської ради Броварського району Київської області погоджено: Плосківською сільською радою, Броварською районною державною адміністрацією.

Відповідно до Закону України «Про державну експертизу землевпорядної документації», даний проект землеустрою необхідно направити на державну землевпорядну експертизу. Після позитивного висновку державної землевпорядної експертизи проект землеустрою щодо встановлення (зміни) меж села Плоске Плосківської сільської ради Броварського району Київської області направляється на розгляд та затвердження до Броварської районної ради за поданням Плосківської сільської ради.

Проект землеустрою розроблений у відповідності з діючими нормами і правилами, що відносяться до компетенції органів державного нагляду.

Виконавець

Сертифікований
інженер-землевпорядник



О. МОНЬКО

Г. МАТВІЙЧУК

Документи і матеріали, що повинні бути представлені за розробленими виконавцем робіт: Проект землеустрою щодо встановлення (зміни) меж с.Плоске Плосківської сільської ради Броварського району Київської області, план встановлення (зміни) меж населеного пункту, експликація земель населеного пункту.

Проект землеустрою щодо встановлення (зміни) меж с.Плоске Плосківської сільської ради Броварського району Київської області виконується у трьох примірниках (один – замовнику, другий – органу по земельних ресурсах, третій – Державному фонду документів із землеустрою).

Виконавець: Директор
ТОВ «КИЇВЗЕМ»

С. САЦЬКИЙ
(підпис та печатка)



ЗАТВЕРДЖЕНО:

Сільський голова Плосківської сільської ради

_____ (Л. ДИМЧУК)
(підпис) (ініціали та прізвище)

_____ 2020 р.

ЗАВДАННЯ
на виконання робіт

Виконувана робота: розробка проекту землеустрою щодо встановлення (зміни) меж села Плоске Плосківської сільської ради Броварського району Київської області.

Підставою для виконання роботи є:

1. рішення XXXV сесії VII скликання Плосківської сільської ради, про надання дозволу на розробку проекту землеустрою щодо встановлення (зміни) меж с.Плоске від 28.10.2019 року № 211

Характеристика об'єкта:

- 1) об'єкт землеустрою: село Плоске
- 2) місце розташування: Плосківська сільська рада Броварського району Київської області;
- 3) площа населених пунктів: існуюча - 359,6000 га, проектна – 861,0400 га.

Вихідні дані:

- 1) генеральний план поєднаний з детальними планами території окремих частин території с. Плоске;
- 2) проект формування території і встановлення меж Плосківської сільської ради Броварського району Київської області;
- 3) земельно-статистична звітність;

Документи і матеріали, що повинні бути представлені за результатами виконаних робіт: Проект землеустрою щодо встановлення (зміни) меж с.Плоске Плосківської сільської ради Броварського району Київської області, план встановлення (зміни) меж населеного пункту, експлікація земель населеного пункту.

Проект землеустрою щодо встановлення (зміни) меж с.Плоске Плосківської сільської ради Броварського району Київської області виготовляється у трьох примірниках (один – замовнику, другий - органу по земельних ресурсах, третій - Державному фонду документації із землеустрою).

Виконавець: Директор
ТОВ «КИЇВЗЕМ»

_____ (Д. САЦЬКИЙ)
(ініціали та прізвище)



Згідно з
оригіналом



ПЛОСКІВСЬКА СІЛЬСЬКА РАДА
БРОВАРСЬКОГО РАЙОНУ КИЇВСЬКОЇ ОБЛАСТІ

Р І Ш Е Н Н Я
с.Плоске

Про затвердження Генерального плану
села Плоске Броварського району
Київської області

Розглянувши матеріали проекту нового Генерального плану села Плоске, розробленого ТОВ «Український науково-проектний інститут цивільного будівництва «УКРНПЦИВІЛЬБУД», з метою забезпечення планомірного, економічного, обґрунтованого і комплексного розвитку цих сіл, підвищення їх рівня благоустрою та створення сприятливих умов життєдіяльності населення, відповідно до ст. ст. 16, 17 Закону України «Про регулювання містобудівної діяльності», ст. ст. 26, 59 Закону України «Про місцеве самоврядування в Україні», ст. 19, 25, 46 Закону України «Про землеустрій», ст. 12, 122, 173, 174 Земельного кодексу України, взявши до уваги протокол громадського обговорення Генерального плану села Плоске, протокол засідання архітектурно-містобудівної ради при управлінні містобудування та архітектури Броварської районної державної адміністрації, сесія Плосківської сільської ради:

В И Р І Ш И Л А

1. Затвердити містобудівну документацію «Генеральний план села Плоске» Броварського району Київської області існуючою загальною площею сіл 359,00 га та проектною загальною площею сіл 861,00 га.
2. Вважати таким, що втратив чинність попередній Генеральний план села Плоске Броварського району Київської області частково, а саме :
 - 2.1. Межі села Першотравневе залишити без змін.
3. Виконавчому комітету сільської ради:
 - 3.1. Замовити розроблення проекту землеустрою щодо встановлення (зміни) меж села Плоске Броварського району Київської області та подати на затвердження сесії Броварської районної ради Київської області;
 - 3.2. Довести зміст даного рішення до жителів Плосківської сільської ради шляхом його оприлюднення на офіційному Web-сайті сільської ради та в засобах масової інформації;

**Згідно з
оригіналом**

Староста

Жарпенко



3.3.Забезпечити загальну доступність матеріалів Генерального плану шляхом його розміщення на офіційному Web-сайті Плосківської сільської ради.

4.Дане рішення набирає чинності з моменту його оприлюднення.

5.Контроль за виконання даного рішення доручити комісії сільської ради з питань містобудування, будівництва, земельних відносин та охорони навколишнього природного середовища, відділам сільської ради – земельних відносин, будівництва та архітектури та організаційно-інформаційної роботи.

Сільський голова:



Л.С. Димчук

28 жовтня 2019
№ 211 XXXV - VII

**Згідно з
оригіналом**

Староста



Савченко Н.В.

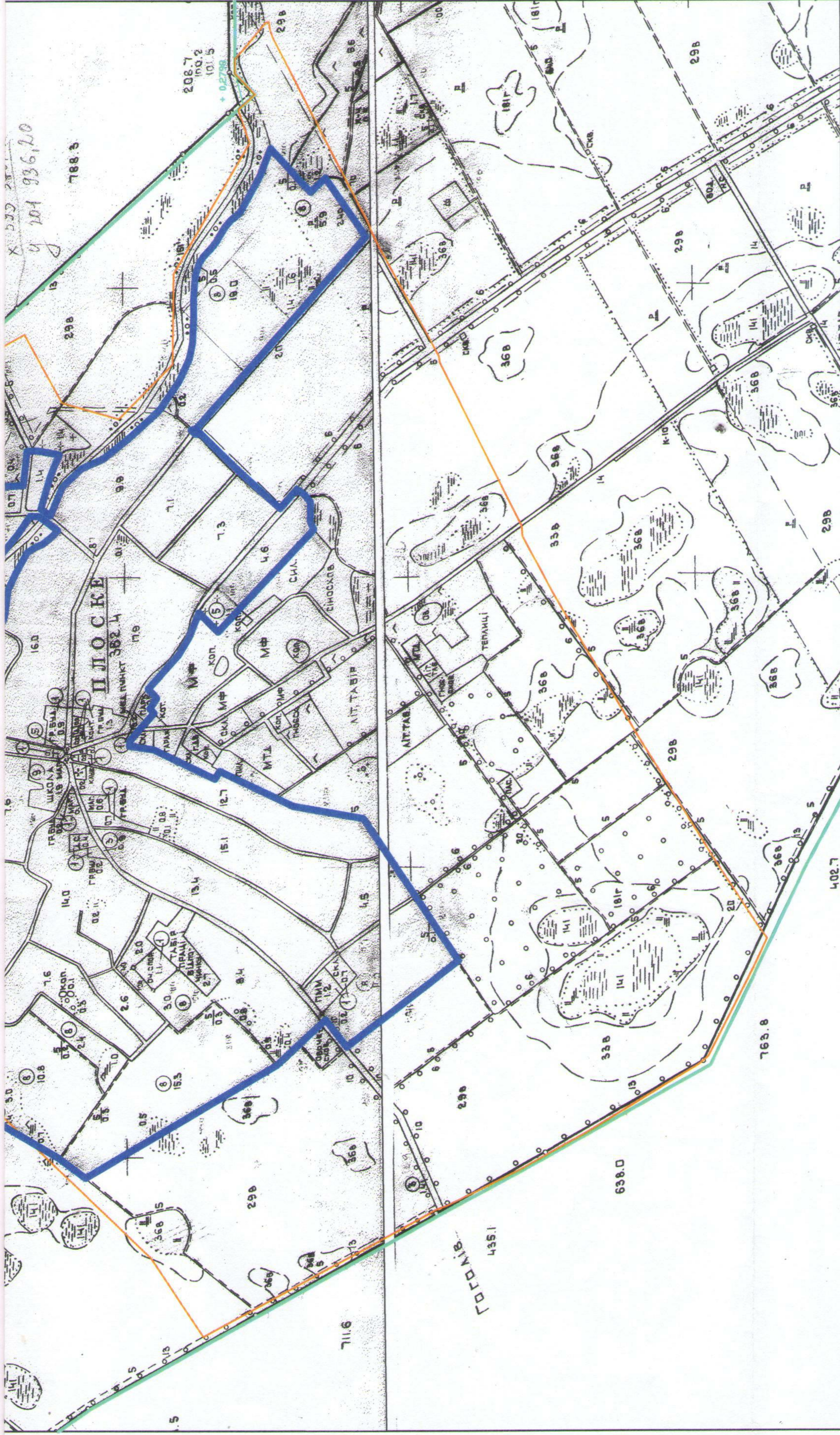
ВИКОПУВАННЯ

з проекту формування території і встановлення меж Пłosкiвської сiльської ради Броварського району Київської облacтi






	В.Т.Ч. ЗРОШУВА
	ОСУШЕ
2	ЗЕМЛІ ЗАПАСУ
	В.Т.Ч. ЗРОШУВ
3	БРОВАРСЬКЕ РАЙ Ц
4	ДИРЕКЦІЯ ВНАДІВНИЦТ
	ШЛЯХІВ В КИЇВСЬКІЯ
5	ПЛОСКІВСЬКА СІЛЬСЬ
	В.Т.Ч. КЛАДОВИ
6	БРОВАРСЬКЕ ЛІНІЙНЕ УП
	МАГІСТРАЛЬНИХ ГАЗОП
7	КИЇВСЬКЕ ЛІВБЕРЕЖЖ
	ПРИЄМСТВО ЕЛЕКТРОМ
	ЗЕМЛІ НАСЕЛЕНИХ ПУН
	В.Т.Ч. ЗРОШУВА
	ВСЬОГО ЗЕМЕЛЬ В МЕЖ
	В.Т.Ч. ЗРОШУВ
	ОСУШЕ
1	РАДГОСП, ПЛОСКІВСЬК
	ЗЕМЛІ ТЕРИТОРИА
	НАС. ПЕРЕЖА ЗЕМЛІ
8	РЕЗЕРВНІ ТЕРИТОР
	В.Т.Ч. ЗРОШУВ
9	ЗЕМЛІ ЗАГАЛЬНОГО КОР
3	ПЛОСКІВСЬКА СЕРЕДН
5	БРОВАРСЬКЕ РАЙ Ц
	ПЛОСКІВСЬКА СІЛЬСЬ
	ВСЬОГО В МЕЖАХ НАСЕ
	В.Т.Ч. ЗРОШУВА
	РЕЗЕРВНІ ТЕРИТО
	ЗЕМЛІ ЗАГАЛЬНОГО К
	ВСЬОГО В МЕЖАХ НАСЕ
	РАЗДОМ В НАСЕЛЕНИХ
	В.Т.Ч. ЗРОШУВ

САТІАБ НЕ
174.0
451.6
352.4



X 520 28
y 204 936,20
788.3

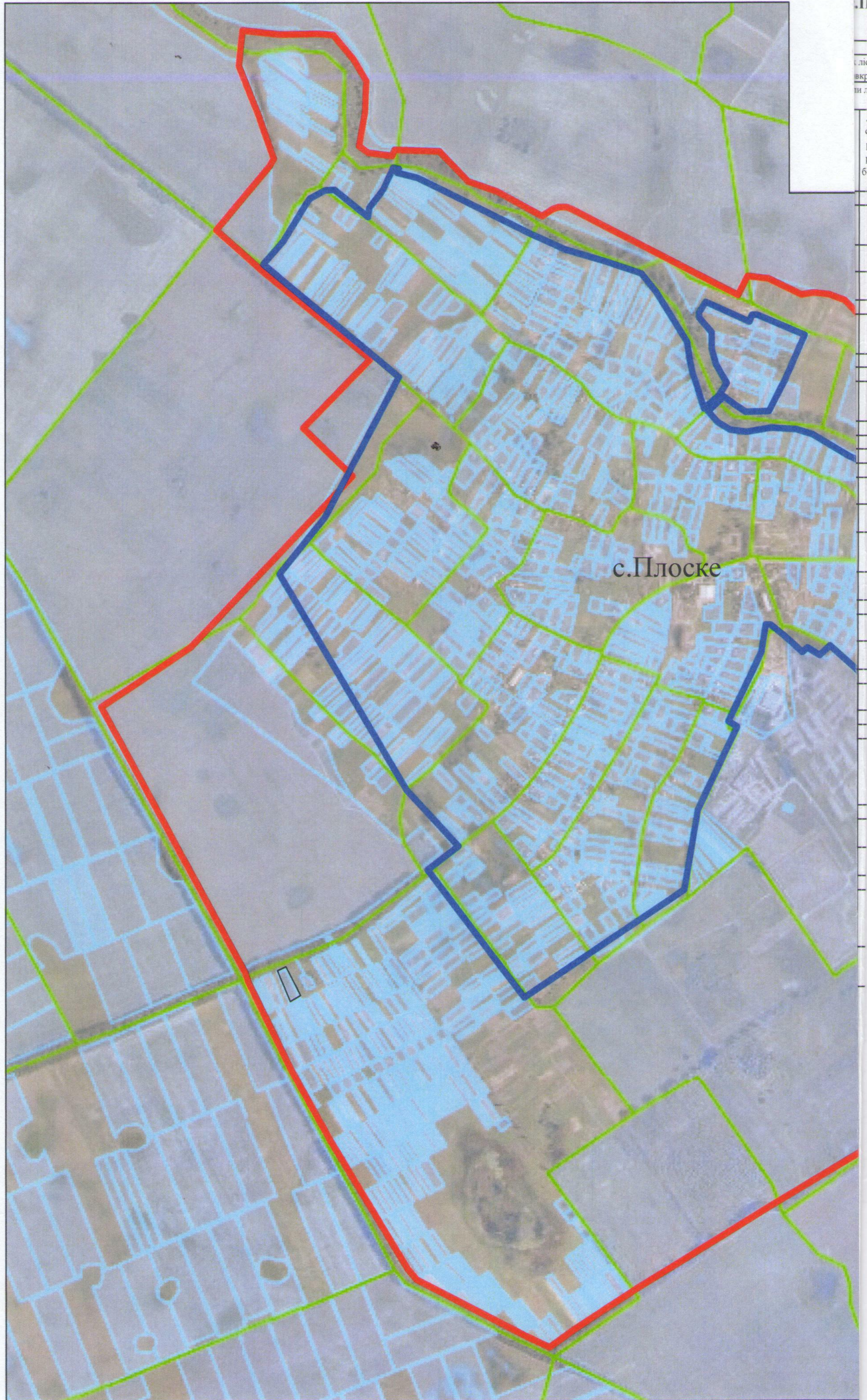
УМОВНІ ПОЗНАЧЕННЯ :

-  - існуюча межа с.Плоске та с.Першотравневе
-  - проектна межа с.Плоске
-  - межа Пловківської сільської ради



Виконав

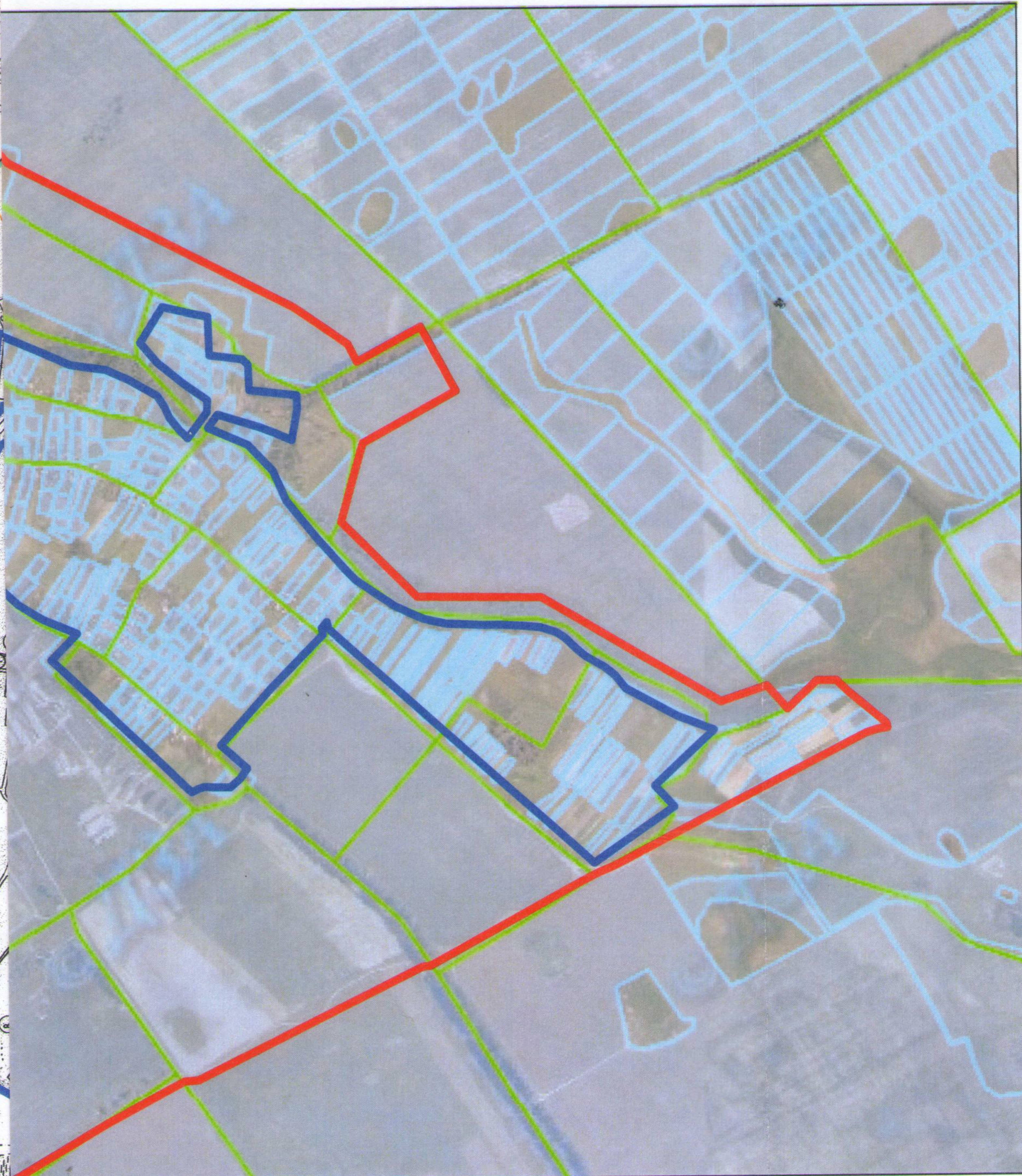
О.П.Монько





с.Плоске

□

Викопіювання з публічної кадастрової карти
в межах Плосківської сільської ради
Броварського району Київської області



Умовні позначення :

-  - існуюча межа с.Плоске
-  - проектна межа с.Плоске

Виконав



О.Памонько

Номер рядка	Власники землі, землекористувачі та землі державної власності, не надані у власність або користування	Шифр рядка	Загальна площа земель, всього (гр.3+21+34+63+72)	Сільськогосподарські землі								Ліси та інші лісовкриті площі						з усіх інших лісових груп	І група
				всього (гр.4+14+15)	у тому числі							всього (гр.22+28)	у тому числі						
					сільськогосподарські угіддя				під господарськими будівлями і дворами	під господарськими шляхами і прогонами	всього		лісові землі		чагарники				
					всього (гр.5+7+11)	рілля	з них						з них			з них			
багаторічні насадження	сіножаті	всього	у тому числі садів	вкр. лісовою (деревною та чагарниковою) рос-тю			полеза-хисних лісосмуг	інших захисних насажден-ь											
A	B	B	2	3	4	5	7	8	11	14	15	21	22	23	24	25	28	29	
1	Сільськогосподарські підприємства (всього земель у власності і користуванні)	01	8,5490	2,0490						2,0490									
1.2	Державні сільськогосподарські підприємства - всього (10+12+13+15)	09	8,5490	2,0490						2,0490									
1.2.4	Інші державні сільськогосподарські підприємства	15	8,5490	2,0490						2,0490									
	Держсплемзавод "Плосківський"		8,5490	2,5490						2,0490									
2	Громадяни, яким надані землі у власність і користування (21+22+31+35+39)	17	285,6482	268,9782	268,9782	245,4782	3,2000	3,2000	20,3000										
2.3	Особисті підсобні господарства	21	82,2425	82,2425	82,2425	61,9425			20,3000										
	Особисті підсобні господарства		82,2425	82,2425	82,2425	61,9425			20,3000										
2.4	Ділянки для будівництва та обслуговування житлового будинку і господарських будівель (присадибні ділянки)	22	111,8815	95,3597	95,3597	92,1597	3,2000	3,2000											
	Присадибні ділянки		111,8815	95,3597	95,3597	91,6597	3,2000	3,2000											
2.8	Ділянки для городництва	35	91,3760	91,3760	91,3760	91,3760													
2.8.2	Індивідуальне городництво	38	91,3760	91,3760	91,3760	91,3760													
	Індивідуальне городництво		91,3760	91,3760	91,3760	91,3760													
2.9	Ділянки для здійснення несільськогосподарської підприємницької діяльності	39	0,1482																
	ФОП Строкач Григорій Федорович ЗКПО: 1850810873		0,1482																
3	Заклади, установи, організації	41	2,5500																
3.1	Органи державної влади та місцевого самоврядування	42	2,5500																
	Сільська рада		2,5500																
4	Промислові та інші підприємства	59	0,0500																
4.3	Підприємства з виробництва та розподілу електроенергії	62	0,0500																
	Київобленерго		0,0500																
5	Підприємства та організації транспорту, зв'язку	66	0,9000																
5.2	Автомобільного транспорту	68	0,9000																
	Броварське райШРБУ		0,9000																
12	Землі запасу та землі, не надані у власність та постійне користування в межах населених пунктів (які не надані у тимчасове користування) (94+95+96+97)	93	61,9228	2,4008							2,4008	19,1000	15,5000	15,5000	5,1000	10,4000	3,6000	19,1000	
12.1	Землі запасу	94	X	X	X	X	X	X	X	X	X	X	X	X	X	X	X	X	X
12.2	Землі резервного фонду, не надані в постійне користування	95	X	X	X	X	X	X	X	X	X	X	X	X	X	X	X	X	X
12.3	Землі, не надані у власність або постійне користування в межах населених пунктів	96	0,2000																
12.4	Землі загального користування	97	61,7228	2,4008		X	X	X			2,4008	19,1000	15,5000	15,5000	5,1000	10,4000	3,6000	19,1000	
12.0	Крім того, землі запасу та землі, не надані у власність та постійне користування в межах населених пунктів (які надані у тимчасове користування)	98	91,5242	91,3760	91,3760	91,3760													
13	Всього земель в межах населених пунктів (01+17+41+59+66+93)	99	359,6000	273,9280	269,4782	245,9782	3,2000	3,2000	20,3000	2,0490	2,4008	19,1000	15,5000	15,5000	5,1000	10,4000	3,6000	19,1000	

Загальна площа земель, всього	Сільськогосподарські землі							Ліси та інші лісовкриті площі									
	всього	у тому числі						всього (гр.22+ +28)	у тому числі					Всього (гр.35+ 36+43+45+ 50+55)	під житловою забудовою		землі промис- ловості
		сільськогосподарські угіддя			під господар- ськими будівлями і дворами	під господар- ськими шляхами і прогонами	лісові землі		чагар- ники	одно- та двопо- верховою	з трьома і більше поверхами						
		всього	з них				з них										
			рілля	багаторічні насадження			сіножаті					вкр. лісовою (деревною та чагарниковою) рос-тю	всього		з них		
				полеза- хисних лісосмуг	інших захисних насажден												
2	3	4	5	7	11	14	15	21	22	23	24	25	28	34	35	36	37
Існу																	
359,6000	273,9280	269,4782	245,9782	3,2000	20,3000	2,0490	2,4008	19,1000	15,5000	15,5000	5,1000	10,4000	3,6000	50,3220	17,7218	3,2000	-
Прое																	
861,0400	701,0115	649,1933	613,3597	35,8336	-	51,8182	-	11,4682	11,4682	11,4682	4,3573	7,1109	-	94,1432	32,3975	3,2000	1,4008
Різн																	
501,4400	427,0835	379,7151	367,3815	32,6336		49,7692		-7,6318	-4,0318	-4,0318	-0,7427	-3,2891		43,8212	14,6757	-	1,4008

таблиця

Забудовані землі												Води			
землі мер- йного шого корис- ання	землі громад- ського приз- начення	землі, які вик. для тр. та зв'язку			землі, які вик. для тех. інф-ри			землі, які вик. для відпочинку та ін. видів землі			болота,	всього	у тому числі		
		всього (гр.46+49)	у тому числі		всього	у тому числі		всього	у тому числі				природ- ними водото- ками (річками та струмкам и)	ставками	
			під дорогами	інші землі		для вида- лення відходів	для вироб- ництва та розподілення електро- енергії		зелених насаджень загального користуванн я	вулиць, набережних, площ					кладовищ
42	43	45	46	49	50	51	53	55	56	61	62	63	72	73	76
Усього															
-	4,3500	1,0482	0,9000	0,1482	0,0500	-	0,0500	23,9520	-	22,6520	1,3000	13,4700	2,8000	1,0000	1,8000
Усього															
1,1465	5,8043	4,7462	4,3788	0,3674	3,3977	3,3977	-	42,0502	6,3949	33,1366	2,5217	47,4308	6,9863	2,5870	4,3993
Усього															
1,1465	1,4543	3,6980	3,4788	0,2192	3,3477	3,3977	-	18,0982	6,3949	10,4845	1,2217	33,9608	4,1863	1,5870	2,5993

Виконавець



ОПИС МЕЖ СЕЛА ПЛОСКЕ

Проектна межа села Плоске проходить по сумісництву:

- ❖ Від А до Б землі державної власності Плосківської сільської ради Броварського району Київської області (ДПЗ «Плосківський»);
- ❖ Від Б до В землі загального користування Плосківської сільської ради Броварського району Київської області;
- ❖ Від В до Г землі державної власності Плосківської сільської ради Броварського району Київської області (ДПЗ «Плосківський»);
- ❖ Від Г до Д землі Плосківської сільської ради Броварського району Київської області;
- ❖ Від Д до Е землі державної власності Плосківської сільської ради Броварського району Київської області (запас);
- ❖ Від Е до Є землі державної власності Плосківської сільської ради Броварського району Київської області (ДПЗ «Плосківський»);
- ❖ Від Є до Ж землі Плосківської сільської ради Броварського району Київської області;
- ❖ Від Ж до А землі державної власності Плосківської сільської ради Броварського району Київської області (запас).

с. Плоске
11.02.2020 р.
№ 272-37-VII

Згідно з
оригіналом

Сторожук
Л.С. Дичук
Марина



КОПІЯ

**ПЛОСКІВСЬКА СІЛЬСЬКА РАДА
БРОВАРСЬКОГО РАЙОНУ КИЇВСЬКОЇ ОБЛАСТІ**

РІШЕННЯ

**Про погодження проекту землеустрою
щодо встановлення (зміни) меж села
Плоске Броварського району
Київської області**

Розглянувши матеріали проекту землеустрою щодо встановлення (зміни) меж села Плоске Броварського району Київської області села Плоске, розробленого ТОВ «Київзем», з метою забезпечення планомірного, економічного, обґрунтованого і комплексного розвитку сіл, підвищення їх рівня благоустрою та створення сприятливих умов життєдіяльності населення, відповідно до ст. 26 Закону України «Про місцеве самоврядування в Україні», ст. ст. 35,36 Закону України «Про землеустрій», ст. 12, 22, 117, 186 Земельного кодексу України, сесія Пłosківської сільської ради:

ВИРІШИЛА

1. Погодити проект землеустрою щодо встановлення (зміни) меж села Плоске Броварського району Київської області.
2. Змінити відповідно до проекту землеустрою існуючу межу села Плоске Броварського району Київської області, площею 359,6000 га шляхом її збільшення на площу 501,4400 га та встановити межу загальною площею 861,0400 га.
3. Звернутися до Броварської районної ради Київської області з клопотанням про затвердження проекту землеустрою щодо встановлення (зміни) меж села Плоске Броварського району Київської області.
4. Контроль за виконанням даного рішення покласти на постійну комісію з питань земельних відносин Пłosківської сільської ради.

Сільський голова:

Л.С. Димчук

с. Плоске
11.02.2020 р.
№ 218 -37-VII



**Згідно з
оригіналом**



Староста *[Signature]* *[Signature]* *[Signature]*

Копія



БРОВАРСЬКА РАЙОННА ДЕРЖАВНА АДМІНІСТРАЦІЯ
КИЇВСЬКОЇ ОБЛАСТІ

вул. Гагаріна, 15, м. Бровари, 07400, тел.: (04594) 5 40 88, (044) 579 90 74, факс: (04594) 5 40 88
e-mail: info@brovary-rda.gov.ua, веб-сайт: <http://www.brovary-rda.gov.ua/>, код ЄДРПОУ 04054820

09.07.2020 № 593/01-21

на № _____ від _____

Плосківська сільська рада

ТОВ «КИЇВЗЕМ»

Про розгляд та погодження
проекту із землеустрою

Розглянувши проект землеустрою щодо встановлення (зміни) меж села Плоске Броварського району Київської області, розроблений ТОВ «Київзем», відповідно рішення Плосківської сільської ради від 11.02.2020р. № 218-37-УІІ, Броварська районна державна адміністрація, керуючись законами України «Про місцеві державні адміністрації», «Про місцеве самоврядування в Україні», розділом УІІ глави 29 (ст.173-176) Земельного Кодексу України, ст.46 розділу ІУ Закону України «Про землеустрій» та на підставі матеріалів генерального плану села Плоске затвердженого рішенням місцевої сесії від 28.1-0.2019 № 211 ХХХУ-УІІ, не заперечує щодо встановлення меж (зміни) села Плоске Броварського району Київської області, загальною проектною площею земель що складатиме 861,0400га з яких існуюча площа- 359,6000 га.

Голова адміністрації



М. КЛИМЕНКО

ЗГІДНО З
ОРИГІНАЛОМ

Тетяна Харитонюк (04594) 6 50 40

КАТАЛОГ КООРДИНАТ
 ПОВОРОТНИХ ТОЧОК ЗЕМЕЛЬНОЇ ДІЛЯНКИ

Плосківська сільська рада

Номери пунктів	Лінійні проміри	Координати	
		X	Y
1		5592199.41	4202297.32
	79.00		
2		5592163.27	4202227.07
	43.75		
3		5592146.38	4202186.71
	57.39		
4		5592120.46	4202135.51
	422.04		
5		5591917.93	4201765.24
	22.99		
6		5591914.44	4201742.52
	629.45		
7		5591635.24	4201178.38
	35.34		
8		5591632.85	4201143.12
	222.05		
9		5591527.49	4200947.66
	33.64		
10		5591510.08	4200918.87
	533.86		
11		5591238.35	4200459.34
	511.29		
12		5590970.60	4200023.76
	230.36		
13		5590842.54	4199832.28
	93.45		
14		5590790.73	4199754.51
	82.77		
15		5590826.04	4199679.65
	373.26		
16		5590996.93	4199347.81
	42.24		
17		5591029.38	4199320.77
	458.49		
18		5591422.20	4199084.33
	240.84		
19		5591632.94	4198967.74
	301.71		
20		5591903.39	4198834.00
	34.35		
21		5591935.91	4198822.95
	922.81		
22		5592747.02	4198382.87
	328.64		
23		5592928.91	4198656.58
	722.28		
24		5593451.45	4199155.22
	210.89		
25		5593598.17	4199003.74
	295.41		
26		5593808.98	4199210.68
	422.45		
27		5594074.94	4198882.46
	193.79		
28		5594203.85	4198737.76
	253.64		
29		5594397.98	4198901.00

Номери пунктів	Лінійні проміри	Координати	
		X	Y
	26.48		
30		5594421.12	4198913.88
	144.26		
31		5594557.25	4198866.13
	159.42		
32		5594705.22	4198806.80
	108.38		
33		5594812.99	4198818.30
	116.60		
34		5594800.27	4198934.20
	117.35		
35		5594802.75	4199051.52
	45.80		
36		5594798.49	4199097.12
	97.08		
37		5594724.49	4199159.96
	77.08		
38		5594658.34	4199199.53
	95.07		
39		5594563.38	4199195.01
	105.57		
40		5594459.37	4199176.92
	34.68		
41		5594438.47	4199204.59
	74.89		
42		5594429.04	4199278.88
	19.95		
43		5594447.45	4199286.56
	137.65		
44		5594442.79	4199424.13
	126.89		
45		5594350.83	4199511.56
	92.48		
46		5594320.69	4199598.99
	159.17		
47		5594245.31	4199739.18
	39.21		
48		5594266.71	4199772.03
	20.92		
49		5594273.27	4199791.89
	23.40		
50		5594272.29	4199815.27
	21.02		
51		5594264.53	4199834.80
	567.51		
52		5594003.99	4200338.97
	64.85		
53		5594061.60	4200368.74
	63.81		
54		5594054.67	4200432.17
	113.59		
55		5594004.73	4200534.19
	39.12		
56		5594010.88	4200572.82
	46.20		
57		5594005.72	4200618.73
	52.10		
58		5593987.20	4200667.43
	71.08		
59		5593935.71	4200716.43
	806.30		
60		5593569.54	4201434.79

Номери пунктів	Лінійні проміри	Координати	
		X	Y
	163.73		
61		5593477.01	4201569.87
	51.10		
62		5593431.74	4201593.57
	181.93		
63		5593518.94	4201753.24
	17.84		
64		5593503.21	4201761.66
	25.26		
65		5593480.93	4201773.57
	12.60		
66		5593469.87	4201779.60
	127.97		
67		5593357.56	4201840.95
	268.53		
68		5593228.36	4201605.55
	205.43		
69		5593030.72	4201549.50
	266.58		
70		5592842.73	4201738.51
	312.29		
71		5592838.64	4202050.77
	522.65		
72		5592573.19	4202500.99
	122.71		
73		5592612.36	4202617.28
	77.90		
74		5592554.10	4202669.00
	101.49		
75		5592623.88	4202742.70
	49.30		
76		5592623.98	4202792.00
	42.23		
77		5592594.89	4202822.61
	122.50		
78		5592516.86	4202917.04
	12.04		
79		5592505.11	4202919.65
	22.76		
80		5592501.93	4202897.11
	32.00		
81		5592492.24	4202866.61
	640.19		
Всього:		периметр	14845.07 м
		площа	861.0400 га

Сертифікований
інженер-
землевпорядник

Матвійчук Г.М.

Сертифікований
інженер-геодезист

Монько О.П.



**Перелік земель державної власності,
які переходять у комунальну власність Плосківської сільської ради
Броварського району Київської області
с.Плоске**

№ п/п	Угіддя	Площа земельних ділянок всього, га
1	Рілля	3,7850
2	Під господарськими будівлями і дворами	0,3660
3	Лісові землі	5,6447
4	Вулиць, набережних, площ	10,4846
5	Кладовищ	2,5217
6	Відкриті заболочені землі	31,9952
7	Озера	2,5612
8	Зелені насадження загального користування	2,7004
9	Річка	2,5870
10	Дорога	3,4788

Виконавець

Монько О.П.



